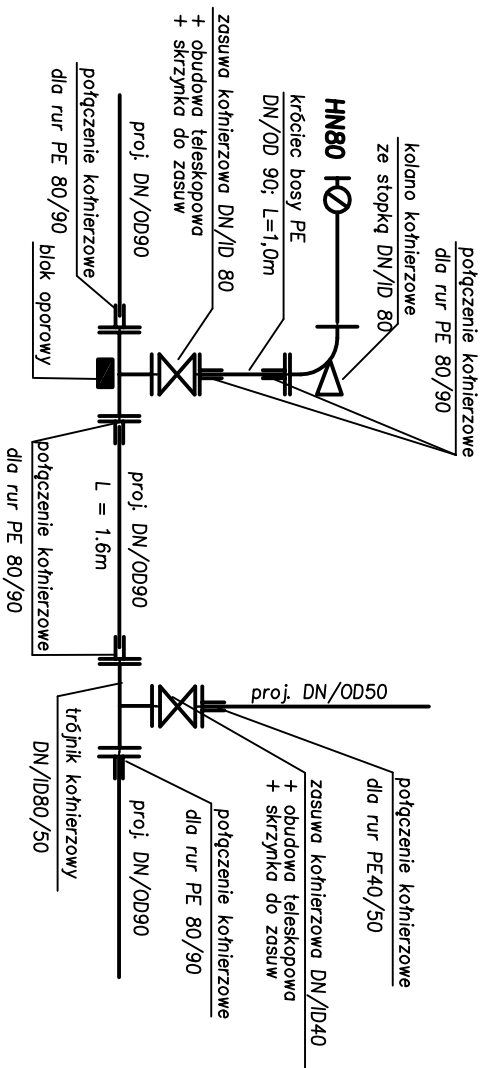
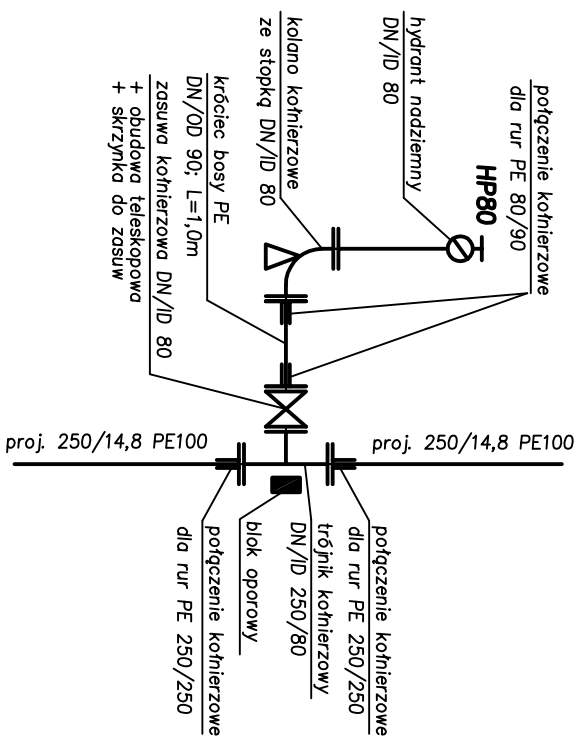


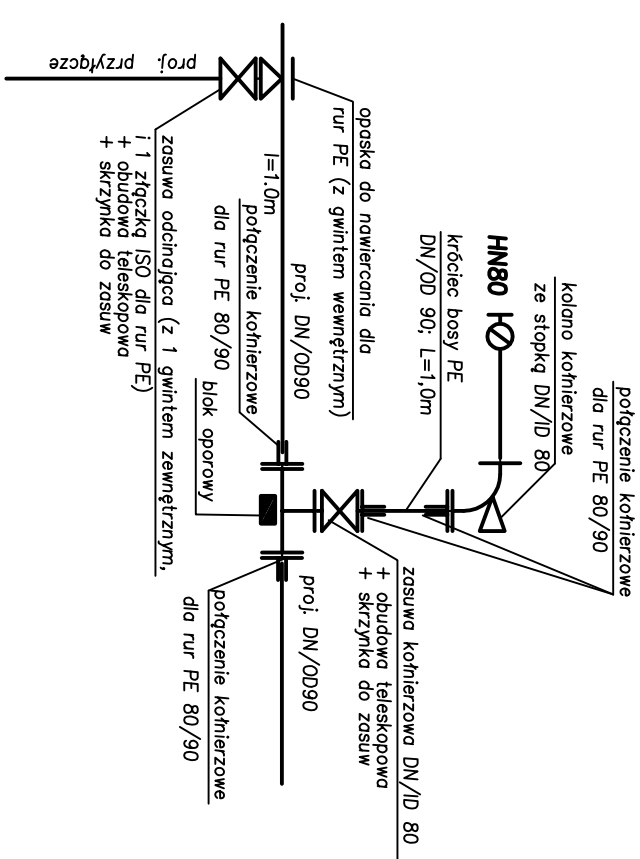
## Schemat 1 wzrost 2, 3



## Schemat 2

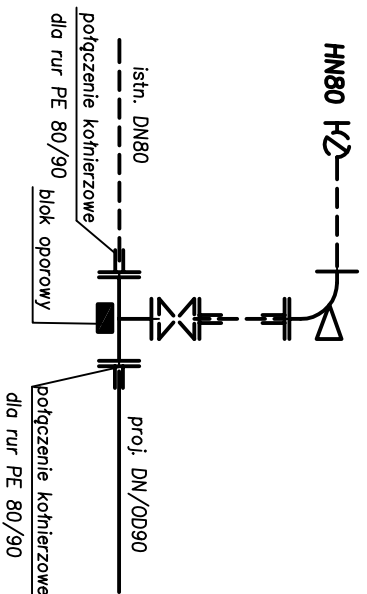


### Schemat 3 wzrost 12

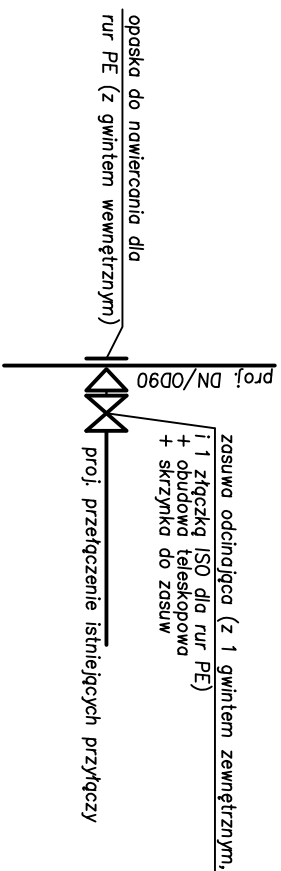


## Schemat 4

wzrost 25



## Schemat 5



**Uwaga:**

**Ustawienie (kierunek odgałęzienia) hydrantów zgodnie z projektem zagospodarowania**

W przypadku dłuższych odgąteń do hydrantu, długość króćca przyciąć wg potrzeby

<b>Obiekt:</b> <b>Infrastruktura techniczna – sieć wodociągowa Warszawa</b>		
<b>Adres: 1177, 1176/1, 1178, 1287/3, 1180, 1134, 1413/4, 1291 obrob Warszawa</b>		
<b>Inwestor:</b> <b>Gmina Stawno 76–100 Stawno, ul. M.C. Skłodowskiej 9</b>		
<b>Przedmiot rysunku:</b>		
<b>Schematy montażowe</b>		
<b>Projektował:</b>	<b>Sprawdził:</b>	<b>Data:</b> <b>05.2014 r.</b>
<b>inż. Miłta Gruszecka</b> <b>UAN/N/7210/78/90</b> <b>specjalność sieci wod–kan</b>	<b>dr inż. Todeusz Gruszecki</b> <b>A/PNB/8300/76/81</b> <b>specjalność sieci wod–kan</b>	
<b>Nr rysunku:</b>		<b>5</b>